

# R.V.I

# Fiche technique



# R.V.I

## Fiche technique

### 1. GÉNÉRALITÉS

Durée du spectacle : 1 heure 20

Comédiens/diennes : 1 femme – 1 homme

Techniciens tournée : 1 régisseur général / lumière

Montage et répétition : 4 services minimum

Démontage et chargement : 2 heures

Dimensions minimales du plateau

Ouverture au cadre : 7.00m

Largeur plateau : 7.00m

Profondeur : 5.00m :

Hauteur sous gril : 5.00m

Pendrillonnage à l'allemande ou à l'italienne, selon le type de scène

Sol : plancher sombre

Description du décor : voir photos ci-dessus et plans en fin de fiche technique.

NOTER : un écran de projection sur pied en fond de scène

# R.V.I

## Fiche technique

### 2. PERSONNES DE RÉFÉRENCE

Metteuse en scène / Conceptrice

**Maryse Meiche 06 77 11 75 30 – [marysemeiche@hotmail.com](mailto:marysemeiche@hotmail.com)**

Régie Générale / Lumière

**Matthieu Lecompte 06 08 56 01 33 – [matthieu.lecompte@yahoo.fr](mailto:matthieu.lecompte@yahoo.fr)**

Production

**Clémentine Marin 06 86 18 28 00 – [cl.marin@yahoo.fr](mailto:cl.marin@yahoo.fr)**

### 3. SCÉNOGRAPHIE

Préparé avant arrivée de la compagnie

Pendrillonage :

Selon scène, à l'italienne ou à l'allemande

2 tables de 1m50 x 1m x 0,80 environ (si possible noire ou en bois)

4 chaises (si possible noires)

1 écran + 1 vidéoprojecteur (dans les théâtres de grande dimension)

Sol :

Plancher sombre si possible. Tapis de danse noir si sol clair.

Arrivée électrique nécessaire :

1 PC16 + 1 triplette x 8 : à jardin au pied de la table musique

1 PC16 + 1 triplette : à cour (établi)

1 PC16 : à l'avant-scène pour visionneuse à diapositives

# R.V.I

## Fiche technique

### Amené par la compagnie

- 1 écran sur pied
- 1 visionneuse à diapositives
- 1 tabouret / socle (+ coton gratté) pour poser la visionneuse à l'avant-scène
- 1 boule à facettes (en option)
- 1 socle noir sur pied pour fixer la patère

## 4. LUMIÈRE

Matériel lumière demandé

<b>16</b>	PC 1 KW	Porte filtre & volets
<b>2</b>	PAR 64 CP 62	
<b>2</b>	Découpes 1 KW	Rj 614 S + iris
	Eclairage public en douche	
<b>1</b>	F1	

NOTA : IL EST NECESSAIRE DE POUVOIR CONTRÔLER LA GRADATION DE L'ECLAIRAGE PUBLIC AVEC LA CONSOLE LUMIERE.

## 5. PROJECTIONS

Projections de diapositives commandées par la comédienne du plateau.  
Prévoir 1 arrivée électrique au centre de l'avant-scène.

## 6. SON

Le théâtre fournit :

- 2 HP façade
- 1 console son 2in XLR

Pour la diffusion, le dispositif de façade permanent du théâtre sera utilisé.

# R.V.I

## Fiche technique

### La compagnie fournit :

- 1 pied de micro droit (sans perchette)
- 1 pied pupitre
- 1 SM 58
- 1 micro cravate filaire
- 1 HP retour
- 1 station PC Live
- 1 interface son 8in 8 out - 1 mixette midi
- instruments de musique : guitare, thérémine, violon baryton, violon
- deux mutli effets looper
- 1 mégaphone

## 7. CONDITIONS D'ACCUEIL

Personnel nécessaire

Montage lumière et son 1 électricien

1 régisseur général

1 technicien son (en option)

Montage plateau 1 machiniste

Réglages lumière 1 électro

Raccords / répétition 1 régisseur

## 8. PLANNING

### **Jour -1**

9.00 – 13.00 : Montage son, lumière et décor

Réglage diapositives – conduites - finitions

Décor : installation instruments de musique, boule à facette

Installation visionneuse à diapositives, essais

# R.V.I

## Fiche technique

14.00 – 18.00 Réglage lumière et son / Raccords - répétition  
19.00-23.00 Filage

### **Jour représentation**

9.00 – 13.00 Réglage vidéo – conduites - finitions  
14.00 – 18.00 Raccords - répétition  
Spectacle et démontage

NOTA : ce planning est donné ici comme idéal, et permet de considérer les domaines de travail.

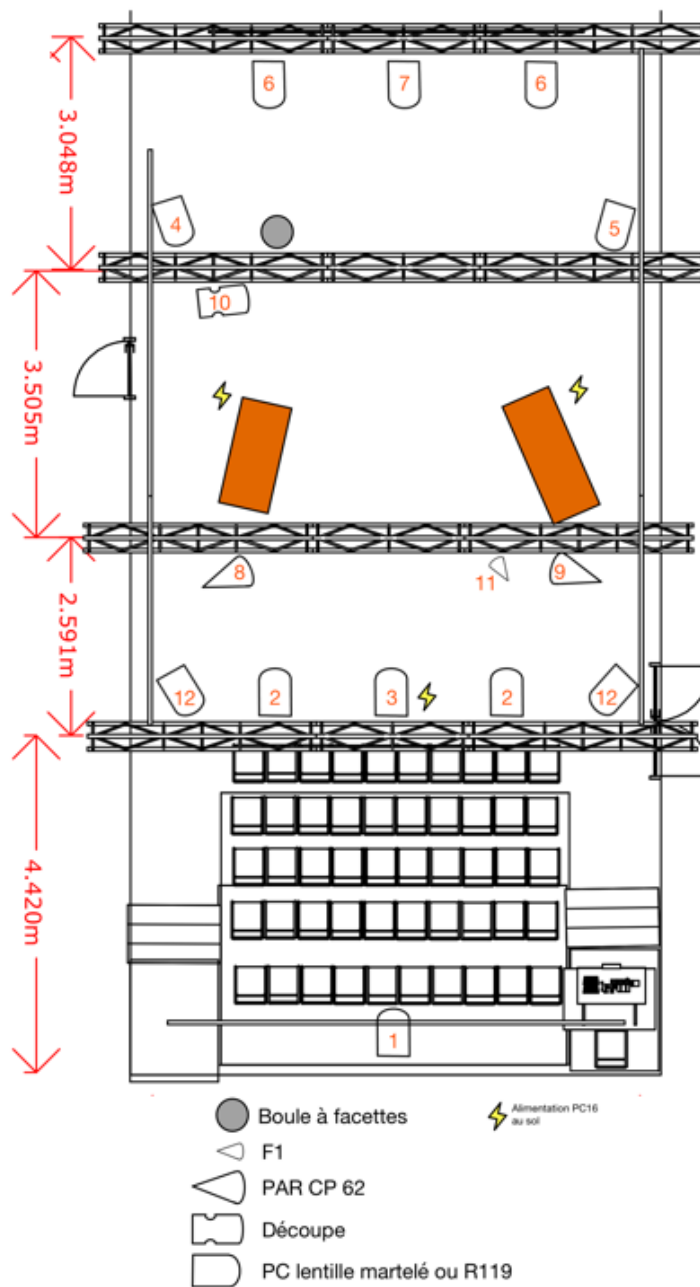
Selon accords et possibilités de prémontage, il est possible de tout faire en une journée et demi : ceci implique que l'on a pu organiser le prémontage des rideaux, du son et de la lumière selon plan adapté envoyé par la compagnie.

Dans tous les cas un travail préparatoire sera indispensable entre l'équipe technique d'accueil et celle de la compagnie.

# R.V.I

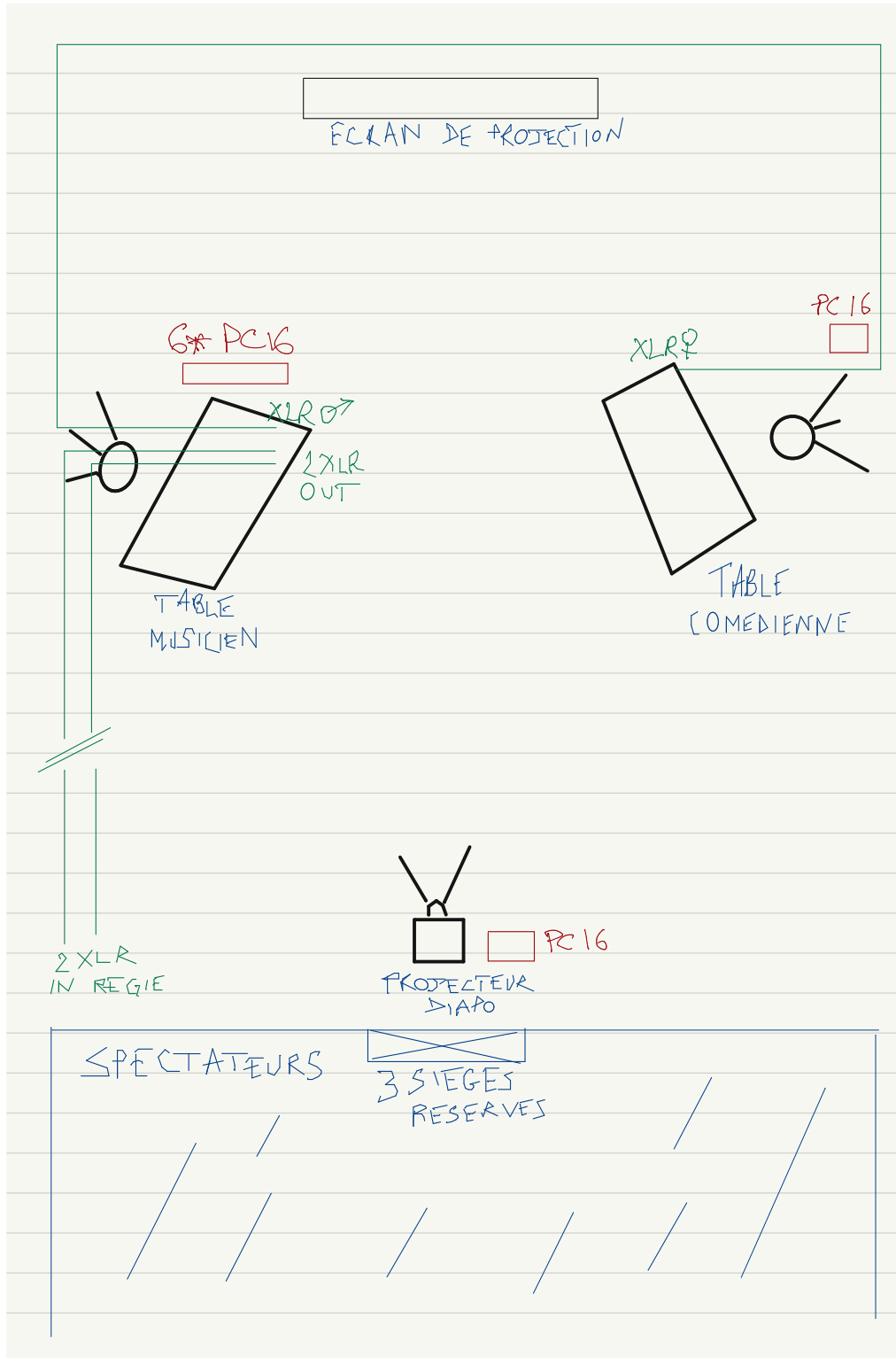
## Fiche technique

Plan de feu spectacle "RVI"  
compagnie combines  
19 Juillet 2022



# R.V.I

## Fiche technique



# R.V.I

## Fiche technique

Projections et jeu depuis le premier rang (condamner 3 places au centre pour ne pas gêner les manipulations de la comédienne)



# R.V.I

## Fiche technique

Établi à cour avec outillages (perceuse, viseuse, scie-sauteuse) nécessitant une arrivée électrique. La comédienne fabrique une patère pendant le spectacle.



# R.V.I

## Fiche technique

Fixation de la patère sur socle sur pied préparé en amont éclairé par une découpe.



© MARIE-CLÉMENTINE DAVID

# R.V.I

## Fiche technique



© MARIE-CLÉMENTINE DAVID